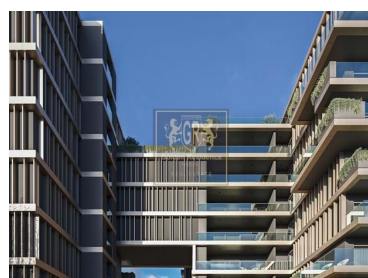
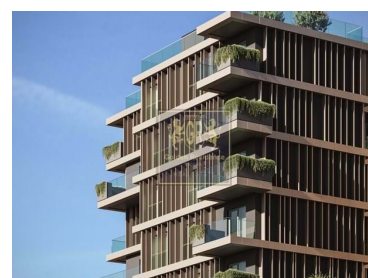




## São Martinho - Apartamento



 **3** Quartos  
 **3** Casas de banho  
 **149** Área (m<sup>2</sup>)  
 **153** Área terreno (m<sup>2</sup>)  
 **Garagem**

**540 000 €**  
(EUR €)

### Apartamento T2 na Estrada Monumental, Funchal

Reconhecido como 'Dubai' Madeira este novo edifício atualmente em construção está localizado no sudoeste da Estrada Monumental, perto de todas as comodidades. Trata-se de um projeto que reúne habitação com espaços de lazer e outros usos compatíveis, incluindo o turismo, através da criação de uma rua comercial em convivência com a Estrada Monumental, que valoriza a rua e o próprio empreendimento.

É francamente um dos destaques deste desenvolvimento por ser um dos 'rostos' mais importantes para quem aqui circula.

Com uma arquitetura inovadora, o edifício é coberto com uma "pele" de chapas metálicas de cor bronze com ritmos de distribuição distintos ao longo de cada andar, pontuadas com varandas envidraçadas e frentes em contraste com um fundo escuro. O empreendimento de luxo conta com



**João Marrafa**

+351914770141 <sup>2</sup> · +351291764129 <sup>1</sup>

joaomarrafa@goldenresidence.pt

T +351 291 764 129 <sup>1</sup> · T +351 914 770 141 <sup>2</sup> · E [info@goldenresidence.pt](mailto:info@goldenresidence.pt)

**Estrada Monumetal, 190F**  
**AMI 9413**

<sup>1</sup> (Chamada para rede fixa nacional) | <sup>2</sup> (Chamada para rede móvel nacional)



465

Referência

Digitalize o código QR para ver a propriedade



academia e 61 unidades, das quais 5 são espaços comerciais e 56 são apartamentos com áreas generosas que variam de um a quatro quartos. T2 a partir de 430.000 euros

T3 a partir de 540.000 euros

## Características da Propriedade

- Jardim
- Curta distância a pé da praia
- Certificação energética: Em curso
- Elevador
- Localização central
- Garagem



**João Marrafa**

+351914770141 <sup>2</sup> · +351291764129 <sup>1</sup>

joaomarrafa@goldenresidence.pt

T +351 291 764 129 <sup>1</sup> · T +351 914 770 141 <sup>2</sup> · E [info@goldenresidence.pt](mailto:info@goldenresidence.pt)

**Estrada Monumetal, 190F  
AMI 9413**

<sup>1</sup> (Chamada para rede fixa nacional) | <sup>2</sup> (Chamada para rede móvel nacional)